

# Skolas vadības un skolotāju profesionālās pilnveides piedāvājums

Dr. paed. Dace Namsone  
LU SIIC vadītāja,  
Skola2030 / mācību satura izstrādes konsultante

Projekts Nr. 8.3.1.1/16/I/002 Kompetenču pieeja mācību saturā



EIROPAS SAVIENĪBA  
Eiropas Sociālais  
fonds

IEGULDĪJUMS TAVĀ NĀKOTNĒ

SKOLA  
2030

1

## PROFESIONĀLĀS KOMPETENCES PILNVEIDE SKOLU VADĪBAS KOMANDĀM

(izņemot pirmsskolas un aprobācijā iesaistīto izglītības iestāžu vadību)

### 1. klātienes seminārs – 2 dienas

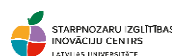
1. tiešsaistes nodarbība; patstāvīgais darbs

### 2. klātienes seminārs – 2 dienas

2. tiešsaistes nodarbība; patstāvīgais darbs

### 3. klātienes seminārs – 2 dienas

54 stundu  
programma



SKOLA  
2030

2

# PROFESIONĀLĀS KOMPETENCES PILNVEIDE SKOLU VADĪBAS KOMANDĀM

ESF projekta Nr. 8.3.1.1/16/I/002 "Kompetenču pieeja mācību saturā" ietvaros

Piemērs: vienas grupas plānotie datumi /Daugavpils/

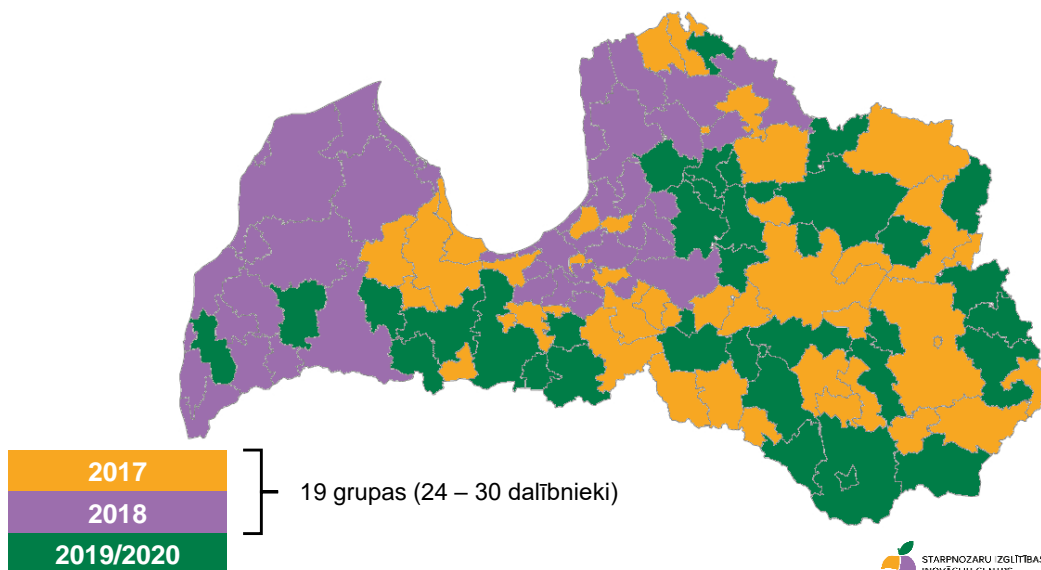
<b>1. Seminārs</b>	01.02. un 02.02.2019.	
1. tiešsaiste	25.02. no 13.00 līdz 14.30	
<b>2. seminārs</b>	<b>21.03. un 22.03.2019</b>	
2.tiešsaiste	29.04. no 13.00 līdz 14.30	
<b>3.seminārs</b>	09.05. un 10.05.2019	Apliecību saņemšana

Kontaktinformācija – [dace.rutina@lu.lv](mailto:dace.rutina@lu.lv)



3

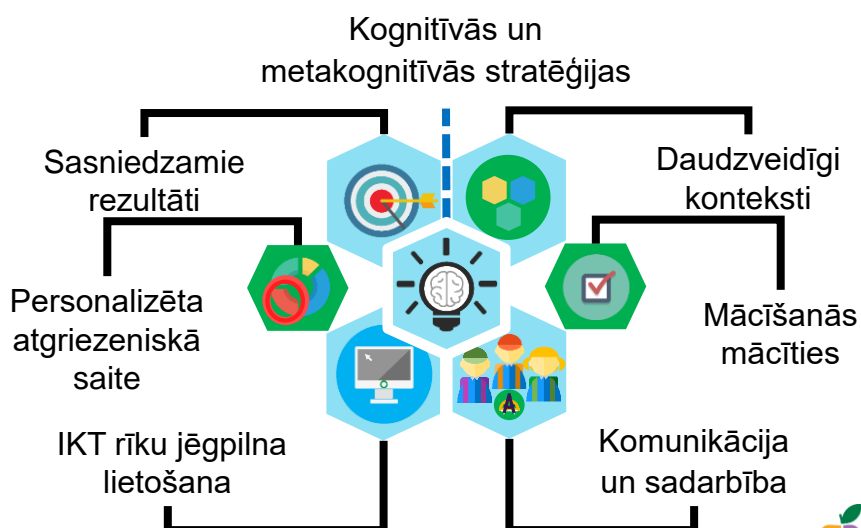
# PROFESIONĀLĀS KOMPETENCES PILNVEIDE SKOLU VADĪBAS KOMANDĀM



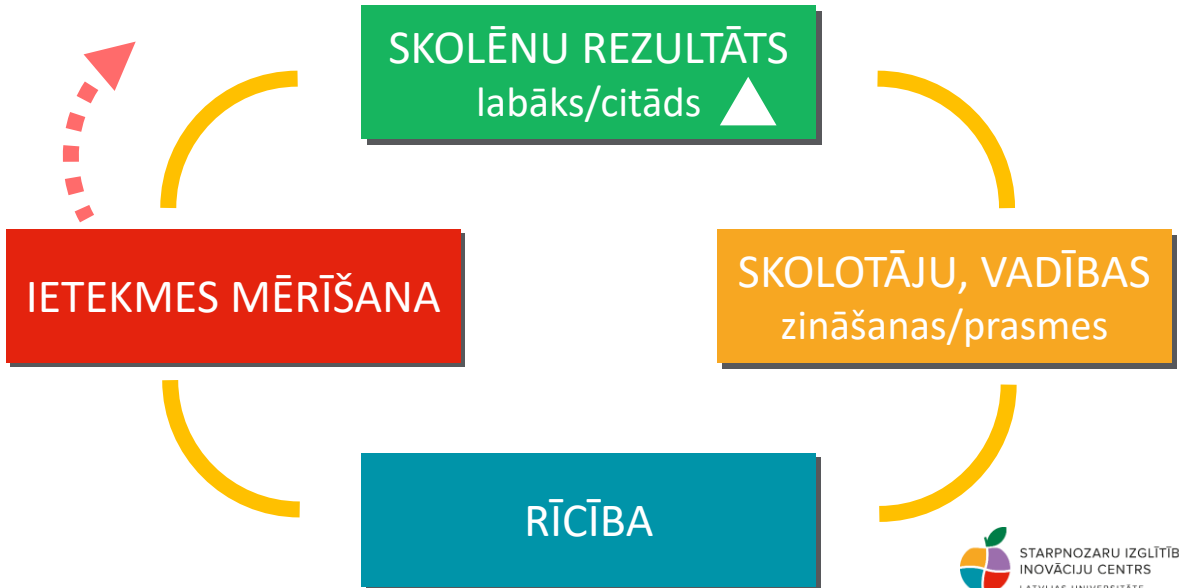
4

# Kas ir uzsvāri programmas saturā?

## SKOLĒNA MĀCĪŠANĀS IEDZIĻINOTIES

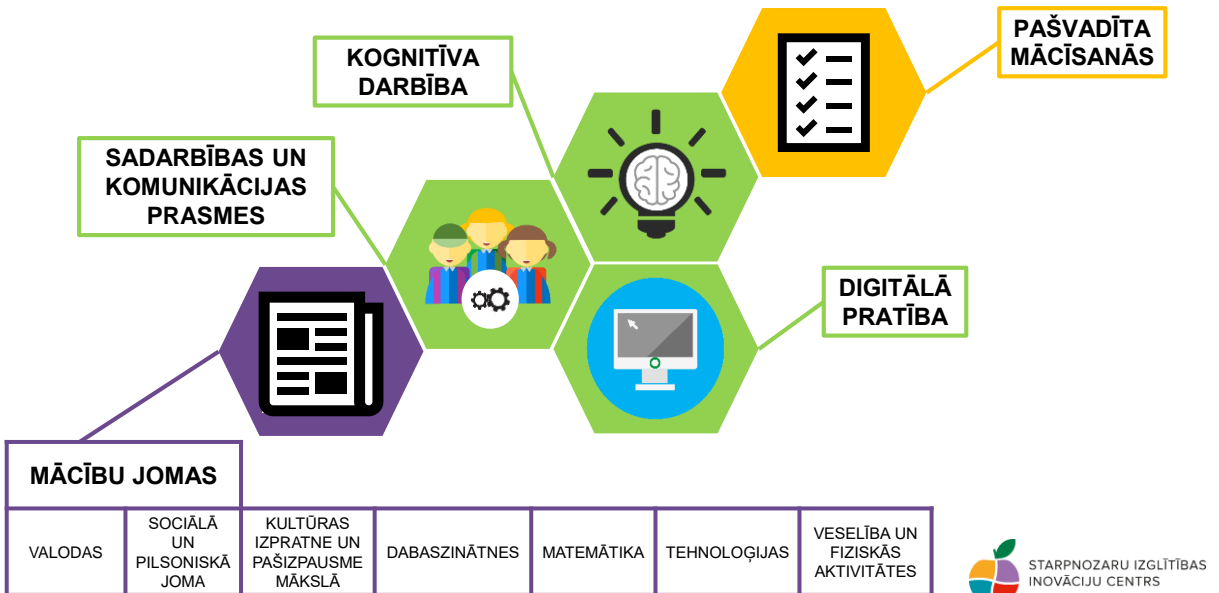


## SKOLAS ATTĪSTĪBAS PLĀNS



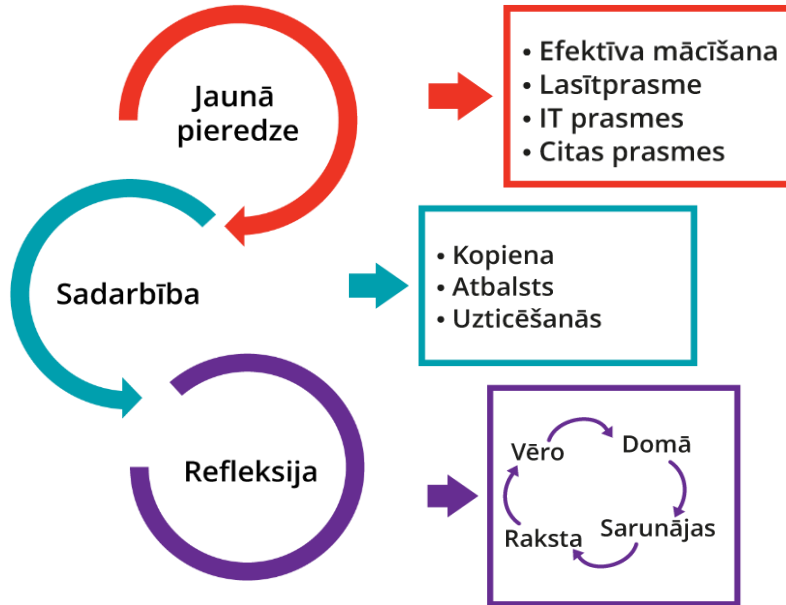
7

## SKOLOTĀJS MĀCA 21.GS. PRASMES

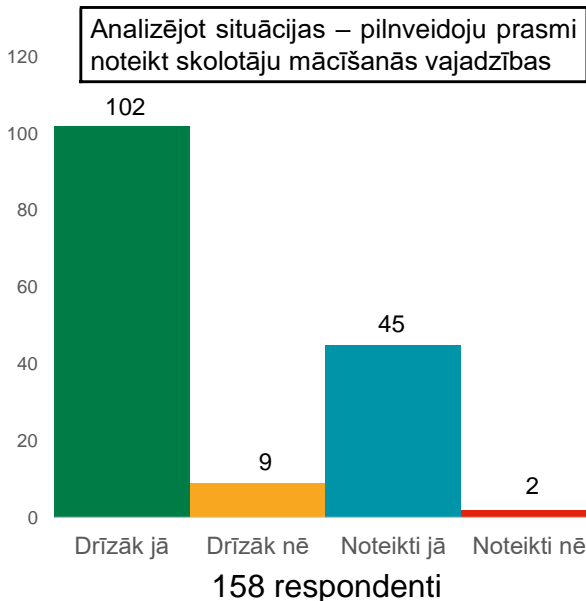


8

## SKOLOTĀJU MĀCĪŠANĀS MODELIS



## DALĪBNIEKU ATGRIEZENISKĀ SAITE

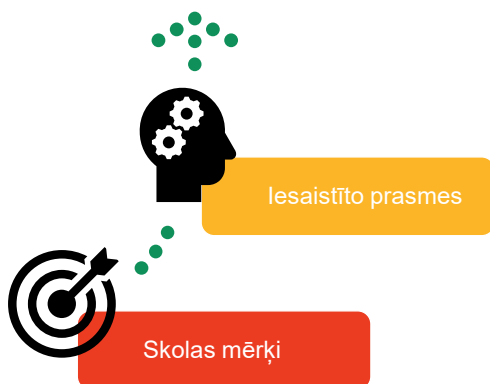


- Varu saplānot kopā ar skolotājiem skolas izaugsmes modeli, attīstības stratēģiju, saistībā ar mācību satura reformēšanu;
- Izmantošu skolas attīstības plāna veidošanas modeli;
- Veiksmīgi tika nodrošināta efektīva vadības komandas apmācība profesionālās kompetences pilnveidošanai; ...

## Ko skolā vajadzētu darīt tālāk?

11

## KĀ FOKUSĒT PĀRMAIŅU VADĪBU SKOLĀ?



- Mērķu pārvaldība
- Personāla pārvaldība
- Procesu pārvaldība
- **Datu pārvaldība**
- ...
- ... *jauns cikls*

*/ERAF "Informācijas sistēmu modelēšanas principu piemērošana strukturētai un mērķtiecīgai kompetenču pārvaldībai"*

12

## Kādas citas PP programmas tiek īstenotas?

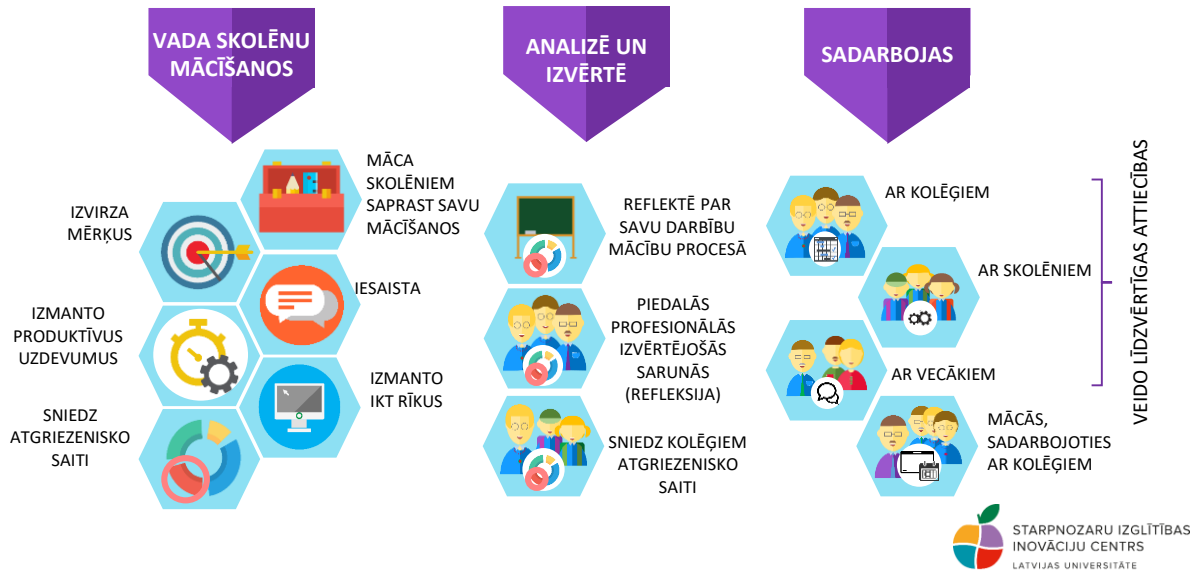
## MĀCĪŠANĀS KONSULTANTU SAGATAVOŠANA REĢIONA VAJADZĪBĀM

“Klātienes nodarbības ar praktisku darbošanos, modelēšanu, savas pieredzes un darbības izvērtēšanu, ko papildina patstāvīgie darbi”

Kursa apjoms	Grupas	Dalībnieki
72 stundas	4	85

Kursi tiek organizēti:  
18.06.2018 - 09.11.2018

## SKOLOTĀJAM NEPIECIEŠAMĀS PRASMES



15

## DALĪBNIEKU AS - MĀCĪŠANĀS KONSULTANTU SAGATAVOŠANA REĢIONA VAJADZĪBĀM

- *Izpratne par to, cik svarīgi skolēniem ir "iemācīties mācīties" iedziļinoties un cik liela loma šajā procesā ir skolotājam. Šī pieeja prasa jauna tipa domāšanu un pilnīgi jaunas metodes.*
- *Spēja saskatīt, kā stundās kopā ar skolēniem iespējams noformulēt SR, cik liela nozīme ir uzdevumu izvēlei mācību stundā un kā mācīt skolēnus sniegt atgriezenisko saiti par darbu stundā.*
- *Mācību stundu vērošanai radās jēgpilns saturs, ieguvu instrumentus, ar kuru palīdzību vērot stundas un pēc tam sarunāties ar skolotājiem.*

16



## KOORDINATORI MĀCĪBU JOMĀ PAŠVALDĪBĀ/SKOLĀ

“Semināri ar teorētiskām un praktiskām nodarbībām mācību priekšmetos un starpdisciplināri; situāciju analīze, praktiska plānošana u.c.”

MATEMĀTIKA, DABASZINĀTNES, TEHNOLOĢIJAS		
Kursa apjoms	Grupas	Dienas
36 stundas	8	2

- 8 grupas; 2018.gada augusts
- plānojam 2019.gadā + Sociālā un pilsoniskā joma

## KĀ SEKOT KOPĪGAI DARBA PLĀNOŠANAI?

Priekšmets/ Joma	Sep	Okt	Nov	Dec	Jan	Feb	Mar	Apr	Mai
DABASZINĪBAS									
LATV.VAL.				2.solis ceļā uz mērķi				4.solis ceļā uz mērķi	
SOCIĀLĀS ZINĪBAS		1.solis ceļā uz mērķi							
...					3.solis ceļā uz mērķi				
MATEMĀTIKA	Katru nedēļu dažādos sastāvos skolēni vingrinās uzstāties klases priekšā, izmēģinot dažādus balsu tembrus, stāju, žestus								
MŪZIKA									

1. solis – mācās plānot prezentācijas veidošanu, formulē kritērijus labai prezentācijai
2. solis – mācās formulēt un pierakstīt jautājumus.
3. solis – mācās veidot riņķa diagrammu ar dotajiem datiem
4. solis – mācās atlasīt 3-4 svarīgākos faktus dotajā informācijā

## KOPĪGI PROJEKTI AR PAŠVALDĪBĀM

- Skolotāju prasmju mērījumi
- Personalizēti skolotāju profesionālās mācīšanās risinājumi
- Skolēnu snieguma diagnostika
- Konference skolotājiem (īpaši sākumskolā)
- Prātnieku laboratorija
- ...



19

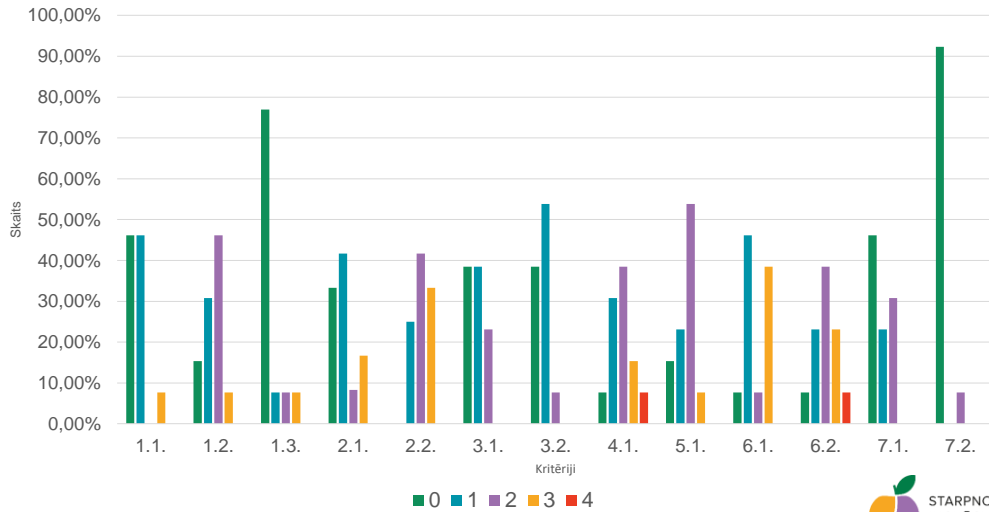
## PRASME VADĪT TĀDU MĀCĪŠANOS, KURA VED UZ SKOLĒNA KOMPETENCI

		Mēģina, sākt	Tuvu rezultātam	Prasmīgs, lietpratīgs	Eksperts
<b>Mācīšanās (t.sk. pašvadītas) vadīšana</b>					
<b>1.1.Mācīšanās mērķu (SR) skaidrība</b>	<b>Pasaka tēmu</b> , par ko būs stunda, bet ne kā mērķi - ko iemācīsies. vai Nepasaka skolēniem neko.	<b>Formāli pasaka</b> stundas mērķi (SR)skolēnam vai/un snieguma kritērijus. vai Kā stundas mērķi <b>nosauc visu, kas stundā tiks darīts</b> (ir daudz "mērķu"), neizceļ būtisko. vai <b>SR formulējums neatbilst visiem kritērijiem.</b>	<b>SR ir formulēts atbilstoši laba mērķa kritērijiem</b> (skaidrs, izmērāms, būtisks, atbilstošs, sasniedzams laikā), bet <b>nepārliecinās/nepievērš uzmanību tam, vai skolēniem mērķis un/vai snieguma kritēriji ir saprotami.</b>	Izvirza <b>labi</b> (atbilstoši visiem kritērijiem) <b>noformulētu SR</b> un/vai snieguma kritērijus <b>skolēniem saprotamā valodā</b> un <b>pārliecinās, vai skolēniem tas ir saprotams.</b>	<b>+ Iesaista skolēnus SR</b> un/vai snieguma kritēriju formulēšanā, precizēšanā, koriģēšanā.
Mērķa formulējums					
Saprotamība skolēniem					
	<i>Skolēns nezina, kas stundā jāiemācās.</i>	<i>Skolēns dzird/redz stundas mērķi, bet nav precīzi skaidrs, kas īsti jāiemācās, svarīgi.</i>	<i>Skolēns dzird precīzu mērķi, bet var būt atsevišķas neskaidrības.</i>	<i>Skolēni saprot, kas jāiemācās.</i>	<i>Skolēni piedalās mērķa formulēšanā.</i>



20

## SKOLA 07\_N SKOLOTĀJU SNIEGUMS PRET VISIEM KRITĒRIJIEM LĪMEŅOS



21

# SKOLA 2030

JOMAS	PRIEKŠMETI (4. – 6.kl.)
<b>DABASZINĀTŅU</b>	■ Dabaszinības
<b>MATEMĀTIKAS</b>	■ Matemātika
<b>TEHNOLOĢIJU</b>	■ Dizains un tehnoloģija ■ Datorika

### CAURVIJU PRASMES

■ Kritiskā domāšana un problēmrisināšana	
■ Jaunrade	■ Sadarbība
■ Pašvadīta mācīšanās	■ Digitālā prātība

## PRĀTNIEKU LABORATORIJA

### PADZIĻINĀTA PROGRAMMA

Matemātisku modeļu apgūšana	
Pētījumu veikšana	
Stratēģiju apguve un lietošana	
Inženiertehnisku produktu radīšana	
Programmēšana un robotika	

Prātnieku laboratorijas vadītāja: ilze.france@lu.lv

22

[www.siic.lu.lv](http://www.siic.lu.lv)

## Kompetenci attīstoša mācīšanās

Ieteikumi izglītības politikas un rīcībpolitikas veidotājiem



LATVIJAS  
UNIVERSITĀTE  
ASNOŠ 1919



STARPNOZARU IZGLĪTĪBAS  
INOVĀCIJU CENTRS  
LATVIJAS UNIVERSITĀTE



STARPNOZARU IZGLĪTĪBAS  
INOVĀCIJU CENTRS  
LATVIJAS UNIVERSITĀTE

23

# Paldies par uzmanību!

[www.siic.lu.lv](http://www.siic.lu.lv)  
[facebook.com/siic.lu](https://facebook.com/siic.lu)  
[twitter.com/lu\\_siic](https://twitter.com/lu_siic)  
[siic@lu.lv](mailto:siic@lu.lv)



LATVIJAS  
UNIVERSITĀTE  
1919-2019



STARPNOZARU IZGLĪTĪBAS  
INOVĀCIJU CENTRS  
LATVIJAS UNIVERSITĀTE

SKOLA  
2030

24